

TENTAMEN MicroStation

Denna fil innehåller tentamensuppgifter.

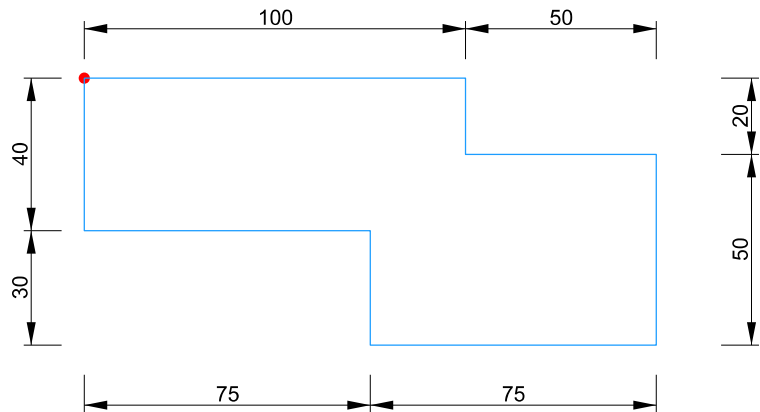
Varje uppgift ligger i en egen modell. Modellerna öppnar ni via menyn [File - Models] eller via ikonen Models under huvudmenyn.

Följ instruktionerna i respektive uppgift.

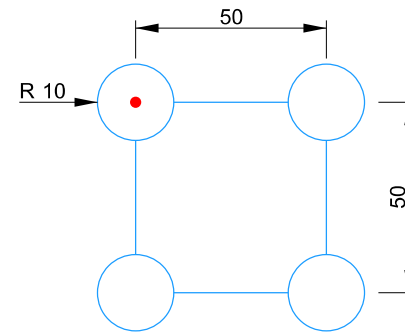
Innan start bör bakgrundsfärgen sättas till svart och snappläget vara satt till keypoint.

Uppgift 1

1



2



2 poäng per figur. Totalt 10 poäng.

På pappersritningen finns fyra figurer. Ni ska rita exakt likadana figurer genom att använda de mått som står angivna vid figurerna.

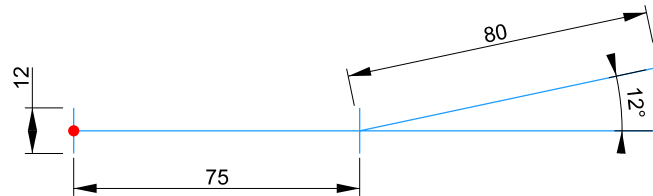
I den 5:e figuren ska symbolen kopieras till koordinaterna
 $x=1088, y=97$
 $x=1114, y=120$
 $x=1129, y=86$

Använd AccuDraw och kommandona Place SmartLine, Place Circle, Move och Copy Element.

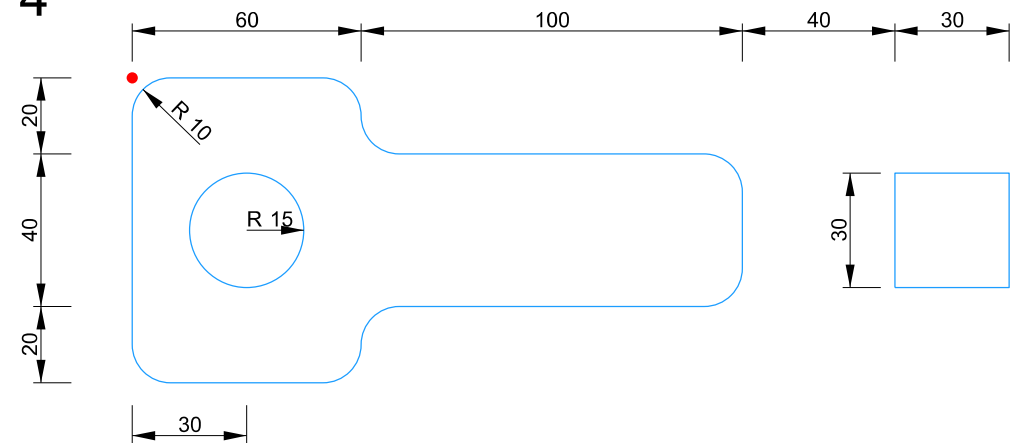
Använd den röda punkten som exakt startpunkt för figurerna 1-4.

Ni ska inte skriva ut måtten.

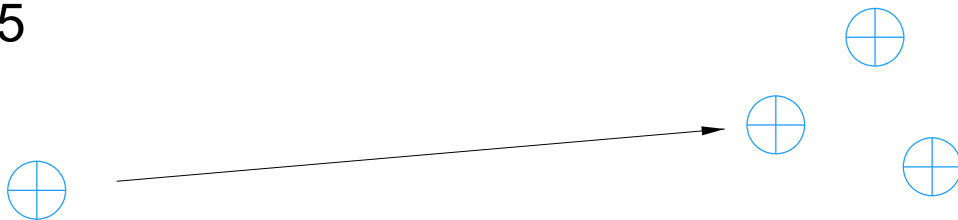
3



4



5



Uppgift 4

Totalt 12 poäng.

Alla redigeringar, förflyttningar och kopieringar ska göras exakt med de angivna värderna. Alla dörrar ska ansluta exakt (snappa) till angränsande väggar.

Flytta den blå innerdörren till dörröppningen i rum 1.

Den ska ansluta (snappa) exakt till väggen. 1 p.

Kopiera dörren till rum 2, 3 och 4. Se till att dörrarna svänger innåt i samtliga rum och att de snappar exakt till väggarna. 3 p.

Rotera stolen runt centrum på bordet i steg om 60 grader. Skapa fem kopior. 2 p.

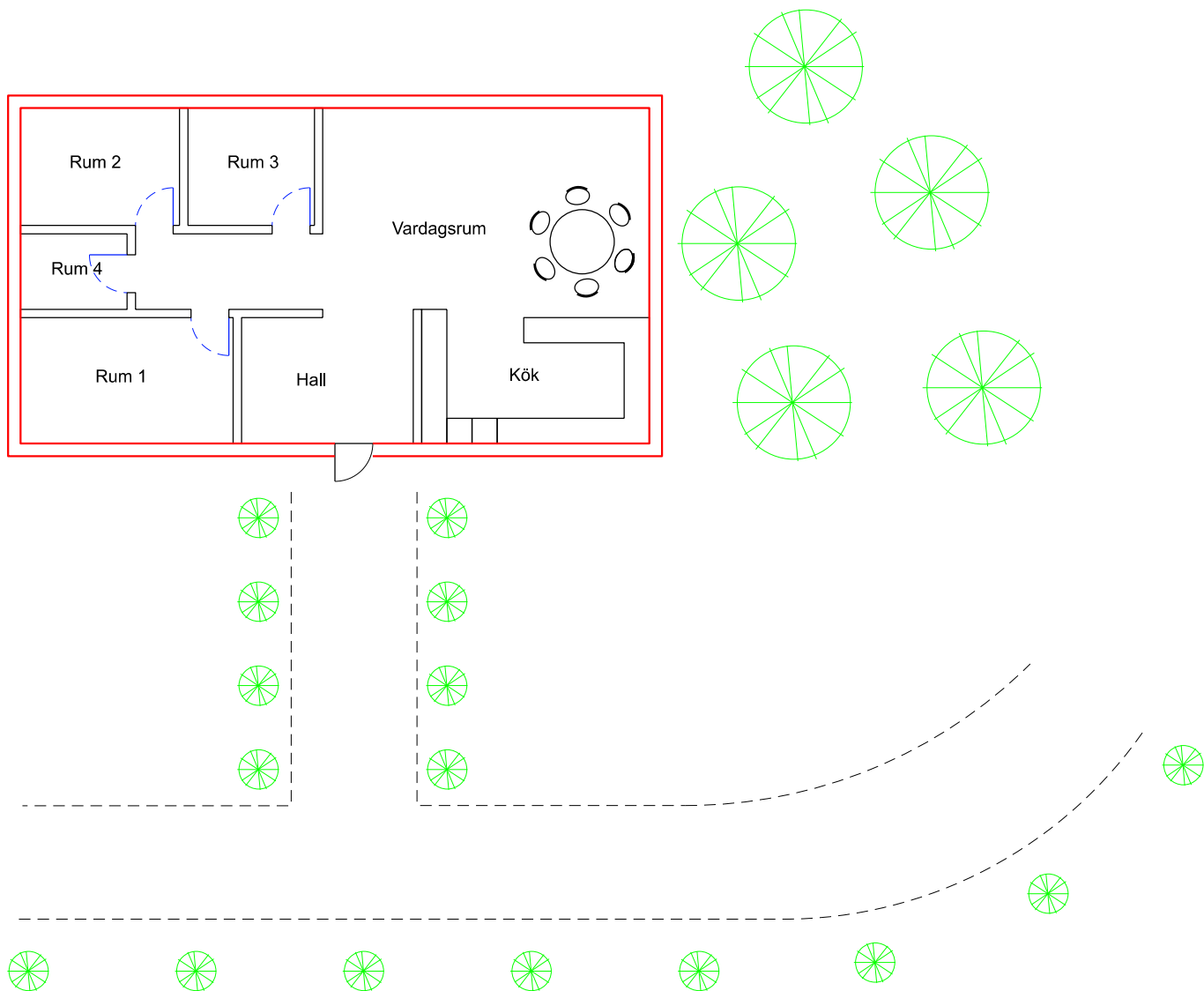
Skapa en yttervägg genom att parallellkopiera den röda rektangel 0.3 m utåt. 1 p.

Skala samtliga träd till höger om huset med en faktor 1.5. 1 p.

Skapa en trädallé framför huset som är 2 x 4.

Använd -2 m för rader och 4.5 m för kolumner. 2 p.

Skapa en trädrad längs södra väggkanten. Totalt 8 träd med 4 m avstånd. 2 p.



Uppgift 5

Totalt 8 poäng.

Alla modifieringar ska göras exakt mot de angivna elementen.

Övriga element ska inte redigeras.

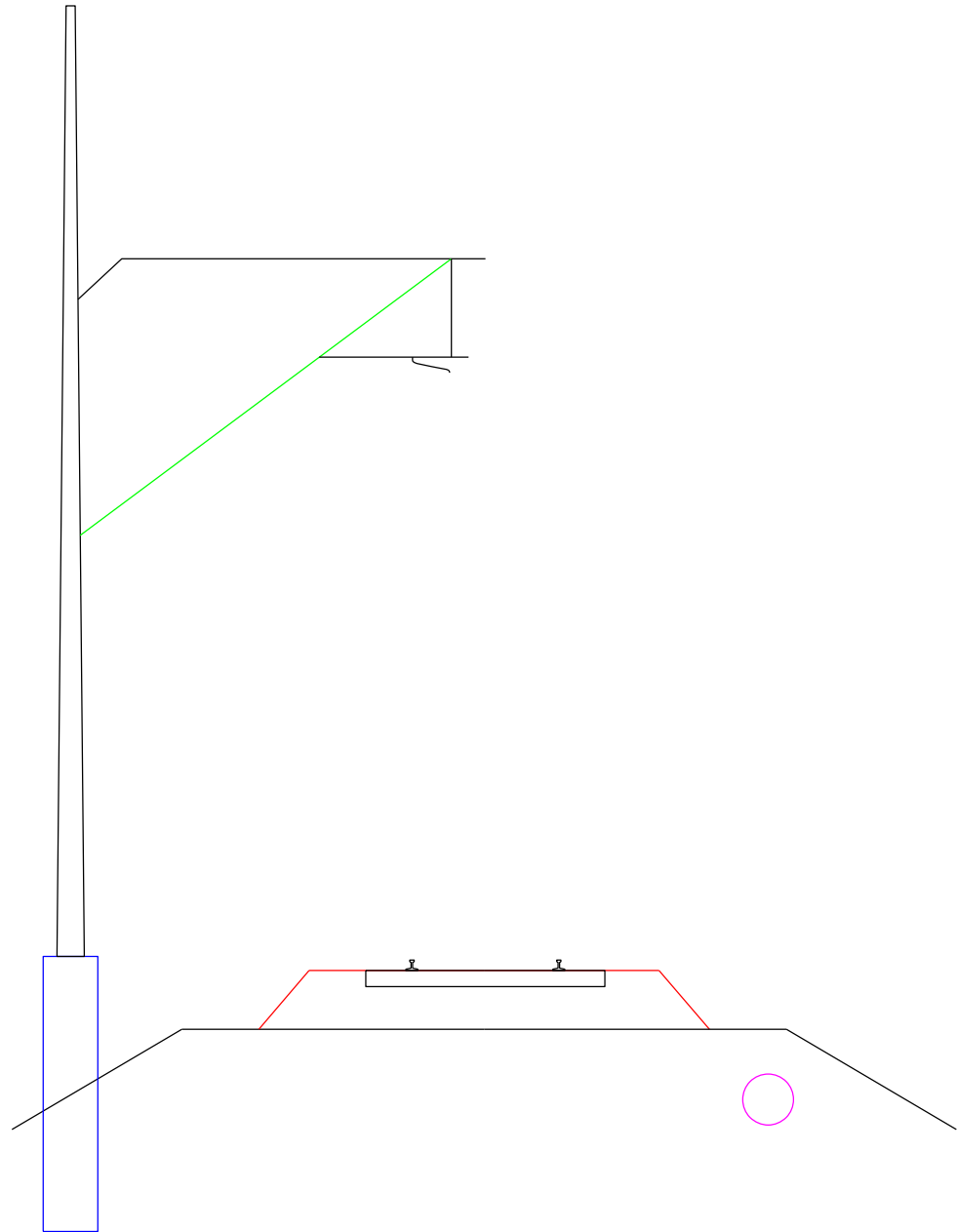
Förläng den gröna linjen så den ansluter mot stolpen. 1 p.

Justera de röda linjerna så de ansluter mot sina gemensamma skärningspunkter. 2 p.

Förläng det blå stolpfundamentet så det blir 2.7 meter djupt. 2 p

Radera den del av den svarta linjen som skär stolpfundamentet. 2 p.

Redigera den rosa cirkel så radien blir 0.25 meter. 1 p



Uppgift 6

Totalt 8 poäng.

Anslut filen Stockholms_central.dgn som referensfil. 2 p

Placera cellen A3 från cellbiblioteket

Trafikverket_rit.cel exakt på den röda rektangeln. 2 p

Klipp referensfilen mot ramens innerkant (se ritningen). 2 p

Ändra texten ida_username i ramens nedkant till ert eget namn. 2 p

