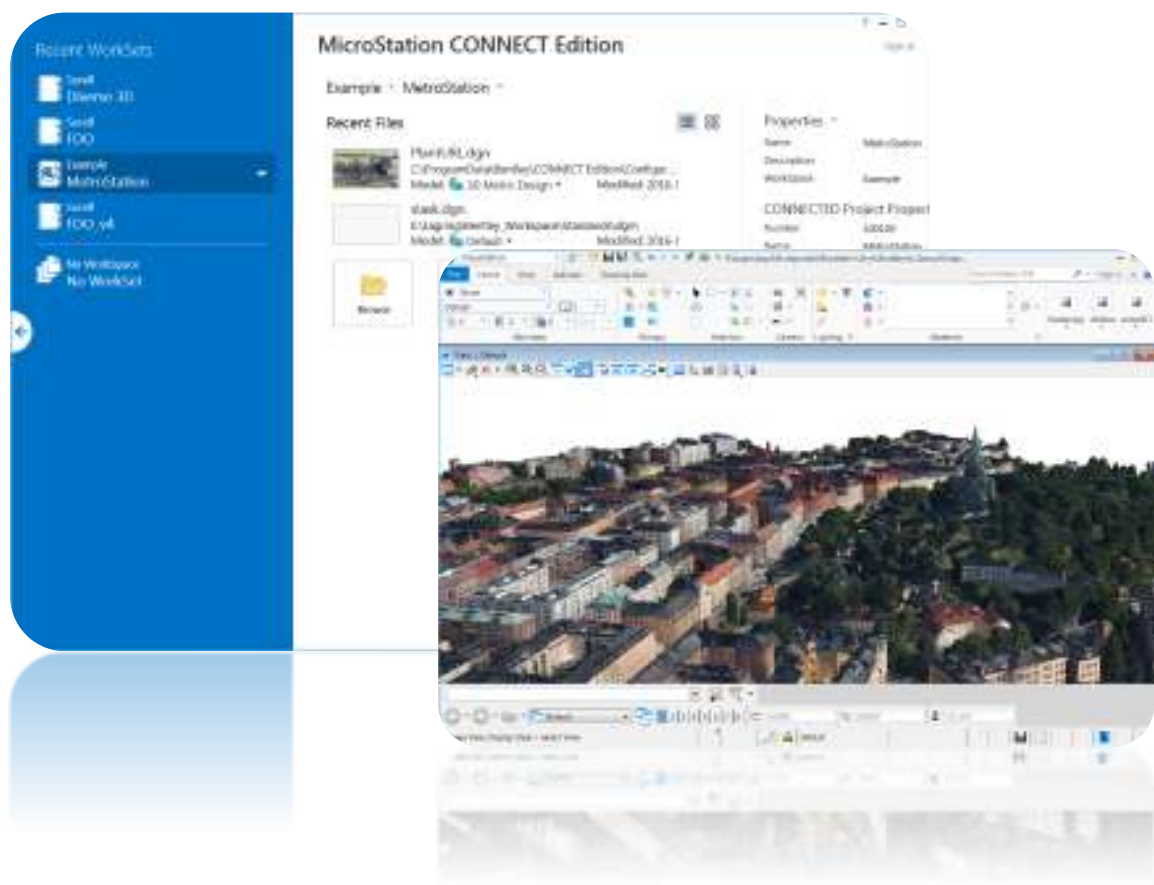


# MicroStation

## CONNECT Edition



# Quickstart

**MicroStation CONNECT - Quickstart, 2017-01-24**

© copyright surell consulting ab, 2016

**surell consulting ab**

ringduvevägen 13, 132 47 saltsjö-boo

e-post: [consulting@surell.se](mailto:consulting@surell.se), web: [www.surell.se](http://www.surell.se)

# Innehåll

<b>Om kursen.....</b>	<b>1</b>
<b>Termer .....</b>	<b>3</b>
<b>Typografi och konventioner .....</b>	<b>5</b>
<b>Kom igång.....</b>	<b>7</b>
CONNECT Client .....	7
Personal Portal .....	7
Kurser .....	7
Senaste Projekt.....	8
Personal Share .....	8
Kalender.....	8
Personal share.....	8
Connected Projects.....	8
Välkomstsidan.....	9
<b>Starta MicroStation CONNECT .....</b>	<b>10</b>
Öppna filer .....	10
Välj Workset.....	10
Gå direkt till en modell.....	10
<b>Användargränssnittet.....</b>	<b>12</b>
Backstage .....	12
Öppna, skapa ny.....	12
Tools .....	12
Settings .....	12
Print .....	13
Help .....	13
Workflows.....	14
Ribbons, tabs.....	14
Sökfältet .....	15
Snabbkommandon.....	16
Mellanslag.....	16
Q.....	17

Context ribbons .....	17
Anpassa menyer och verktygsfält .....	17
<b>AccuDraw .....</b>	<b>18</b>
Nya kortkommandon .....	18
Nya funktioner .....	18
<b>Display Rules .....</b>	<b>19</b>
Använda Display Rules .....	19
Skapa Display Rules .....	21
Skapa en Display Style .....	21
Skapa Display Rule .....	21
Skapa villkor .....	22
Skapa en Action .....	23
Ett exempel .....	24
<b>Item Types .....</b>	<b>26</b>
Skapa .....	26
Skapa bibliotek .....	26
Skapa Item Type .....	26
Koppla till element .....	28
Visa och redigera attributinformationen .....	28
<b>Rapporter och tabeller .....</b>	<b>31</b>
Använda rapporter .....	31
Skapa rapporter .....	31
Skapa en rapportdefinition .....	31
Placera i filen .....	34
Exportera till Excel .....	35
Använda tabeller .....	35
<b>Annotation .....</b>	<b>38</b>
Place Note .....	38
Insert field .....	38
Spara som favorit .....	38
<b>Utskrifter .....</b>	<b>39</b>
Vad är Named Boundaries? .....	39
Olika arbetsflöden .....	39
Enstaka .....	40
Arrayer .....	40

Följ kurva .....	41
<b>Functional components .....</b>	<b>43</b>
Variations .....	43
Skapa en FC .....	43
Constraints .....	43
Variabler .....	43
<b>Reality Modeling .....</b>	<b>44</b>
Actute3D .....	44
Koppla filer .....	44
Koppla lokalt .....	44
Koppla url .....	44
Georeferera .....	44
Context Capture .....	44
<b>Visualisering .....</b>	<b>45</b>
Nyheter .....	45
Texture Replicator .....	45
Procedural textures .....	45
Best practice .....	45



## Om kursen

MicroStation CONNECT Edition (CE) är den senaste versionen av MicroStation och är helt filkompatibel med tidigare versioner av MicroStation. MicroStation CE är den största versionsuppgraderingen på länge och innebär bl.a. att programmet nu är ett 64-bitars program vilket gör det möjligt att arbeta med större filer och mer komplexa modeller. De största förändringarna har skett kring användargränssnittet och mycket arbete har lagts ner på att skapa ett effektivt och flexibelt arbetsflöde.

Syftet med kursen är att hjälpa befintliga användare att snabbt komma igång med programmet. Fokus ligger på att hitta rätt i det nya användargränssnittet men kursen tar även upp flera nya funktioner och finesser.





## Termer

I dokumentet används följande begrepp och termer:

MicroStation	Ett avancerat 2D/3D CAD-program som används för konstruktion, arkitekturritning, GIS etc.
Designfil	Den fil som MicroStation lagrar ritningen/kartan/konstruktionen i. Kallas även dgn-fil.
Modell	Varje designfil kan innehålla en eller flera ritningar. Varje sådan ritning kallas en modell.
Sheet View	En speciell modell avsedd för utskrift. Denna modell är oftast skapad i pappersenheter till skillnad från kartorna som är i skala 1:1.
Textstyle	Formatmall för text. All text som formaterats med samma textstyle kan ändras genom att modifiera motsvarande textstyle.
Dimensionstyle	Formatmall för måttsättning.
Designlib	En tom designfil som innehåller mallar för gemensamma inställningar som nivåer och textstyles. Kallas även dgnlib.
Seed-fil	En mallfil som används som utgångspunkt när man skapar en ny ritning. Olika seed-filer används för 2D och 3D.
Dataknappen	Vänster musknapp. Används för att ge datapunkter och välja i menyer.
Resetknappen	Höger musknapp. Används för att avsluta ritkommandon och visa anpassade menyer.
Snap	Förmågan för markören att fästa vid befintliga geometrier vid ritning.



## Typografi och konventioner

I manualen används olika typer av text för att markera information av skilda slag.

Skärmtext	Skärmtext och användarinmatning visas på detta sätt. Ex. Skriv <code>ustation</code> för att starta MicroStation.
<TANGENTER>	Alla tangentryckningar och mustryckningar. Ex. Tryck på <ENTER> för att komma till nästa fält.
<b>[Menyval]</b>	Markerar menyval. Ex. Välj <b>[Databas - Sökningar]</b> för att arbeta med databasinformationen.
<b>Tryckknappar</b>	Detta används för att markera tryckknappar. Ex. Tryck på <b>Ok</b> för att avsluta
<i>Nyckelord</i>	Nyckelord visas med kursiv stil. Ex. Dessa tecken kallas <i>jokertecken</i> .

---

---

**Tips eller andra viktiga stycken markeras med kursiv stil inom en ram.**

---

---



## Kom igång

MicroStation CONNECT har bl.a. fått ett nytt utseende, projekthantering och en del nya komponenter. Det nya användargränssnittet ska göra startsträckan kortare eftersom det bygger på det välbekanta Microsoft Officemiljön. Den nya projekthanteringen är mer flexibel och gör det lättare att dela information mellan olika projektgrupper och avdelningar och med Connected Projects kan man dela projektinformation oavsett var i världen projektdeltagarna sitter.

### CONNECT Client

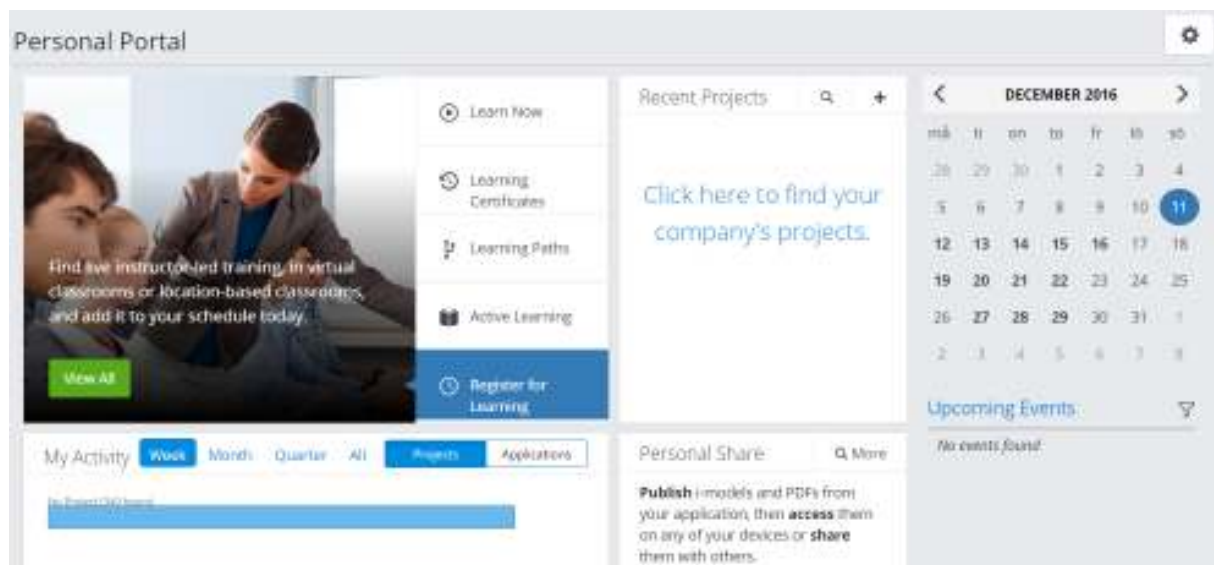
CONNECT Client är ett program som startas automatiskt i bakgrunden och därför alltid finns tillgängligt. Programmet ger användaren snabb tillgång till olika Bentleytjänster som den personliga portalen, meddelanden, programuppdateringar och användarens personliga molntjänst. För att kunna använda CONNECT Client måste man först logga in. Har man redan en inloggning, t.ex. via Select, kan man använda den.

CONNECT Client används även av MicroStation V8i SS4 vilket gör det möjligt att dela information i projekt som både använder V8i och CONNECT.

### Personal Portal

*Personal Portal* är en molntjänst som varje registrerad användare har tillgång till. Via den personliga portalen kan man komma åt projekt, kurser och sin egen molnarea (*Personal Share*) där man kan spara filer och bjuda in andra att hämta och titta på information man vill dela.

Man kan komma åt sin personliga portal från CONNECT Client eller direkt från en webbläsare.



### Kurser

Här hittar man olika kurser och övningar. Det finns både videolinekurser, livekurser och övningsmaterial. Man kan också skriva ut certifikat för slutförda utbildningar.